

क्या, कब, कहाँ और कैसे?

CLASS VI

CLASS VI CH 1 क्या, कब, कहाँ और कैसे? NCERT

www.evidyarthi.in

□ लोग कहाँ रहते थे?

- ✓ नर्मदा नदी के तट पर
- ✓ सुलेमान और किरथर पहाड़ी पर
- ✓ गारो और विंध्य पहाड़ी
- ✓ सिंधु और उसकी सहायक नदियाँ
- ✓ गंगा और सोन

□ यात्रा

- ✓ आजीविका की तलाश
- ✓ प्रदेशों और संस्कृतियों का विस्तार
- ✓ रोमांच की खोज और संस्कृतियों करें

CLASS VI CH 1 क्या, कब, कहाँ और कैसे? NCERT

www.evidyarthi.in

- देश के नाम
- अतित के बारे मे कैसे जाने ?
 - ✓ साहित्यिक स्रोत
 - पाण्डुलिपियाँ
 - अभिलेख
 - लिखित स्रोत
 - ✓ पुरातत्व
- तिथियों का महत्व

CLASS VI CH 1 क्या, कब, कहाँ और कैसे? NCERT

www.evidyarthi.in

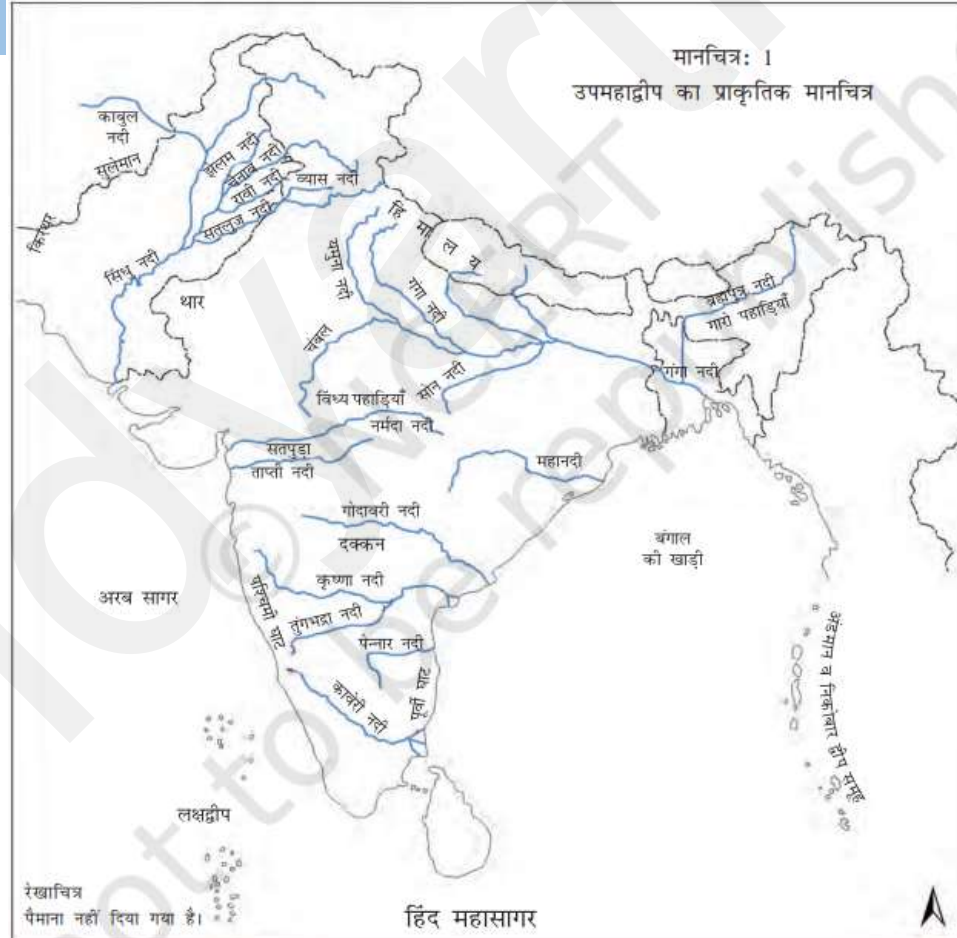
रशीदा का सवाल

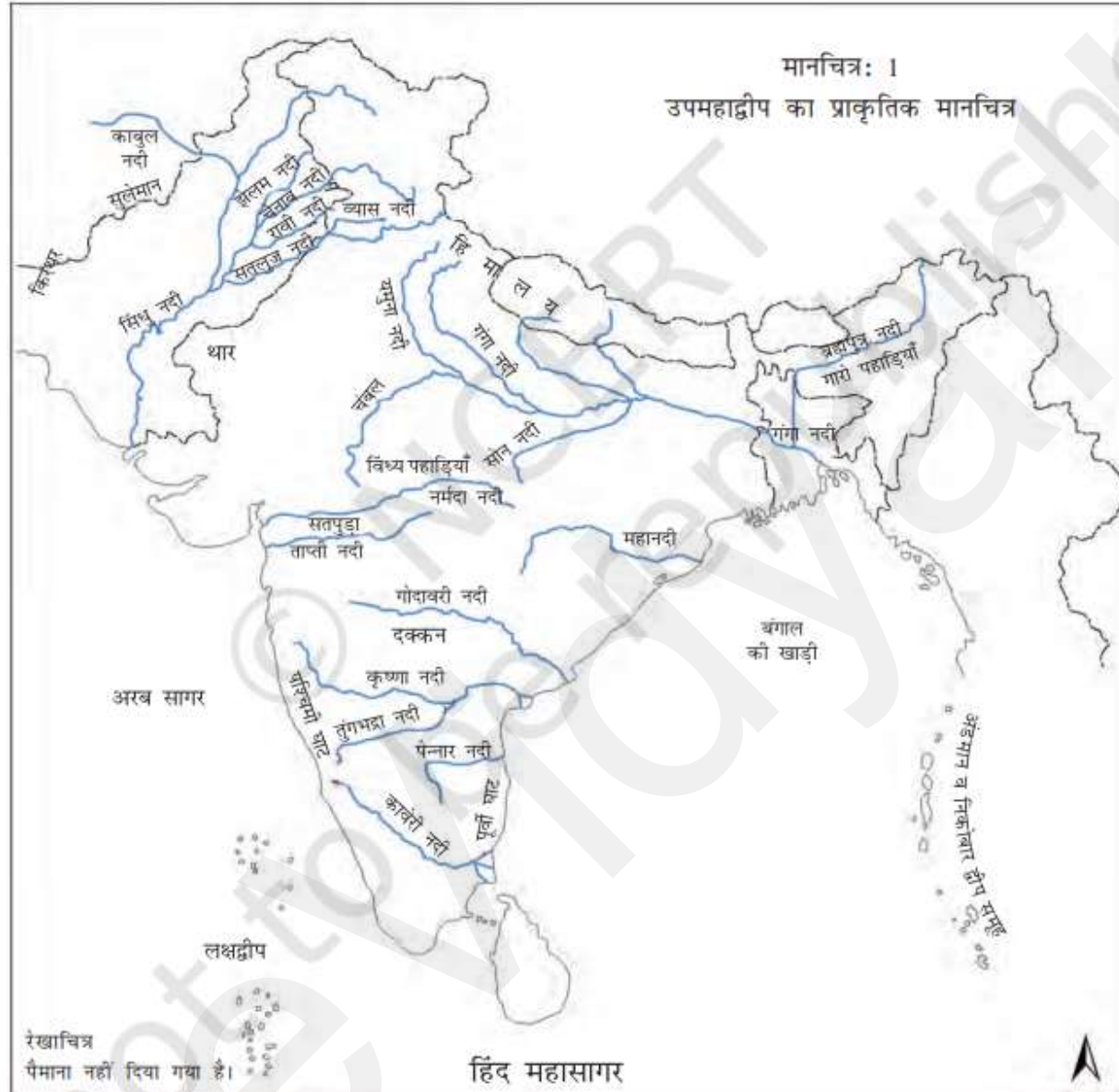
रशीदा बैठी अख़बार पढ़ रही थी।
अचानक उसकी निगाह एक सुर्खी पर
पड़ी
“सौ साल पहले।” वह सोचने लगी कि
यह कोई कैसे जान सकता है कि इतने
वर्षों पहले क्या हुआ था?

CLASS VI CH 1 क्या, कब, कहाँ और कैसे? NCERT

□ लोग कहाँ रहते थे ?

www.evidyarthi.in





www.evidyarthi.in

CLASS VI CH 1 क्या, कब, कहाँ और कैसे? NCERT

www.evidyarthi.in

✓ नर्मदा नदी के तट पर

- यहाँ रहने वाले आरंभिक लोगों में से कुछ कुशल संग्राहक थे जो आस-पास के जंगलों की विशाल संपदा से परिचित थे।
- अपने भोजन के लिए वे जड़ों, फलों तथा जंगल के अन्य उत्पादों का यहीं से संग्रह किया करते थे।
- वे जानवरों का आखेट (शिकार) भी करते थे।



CLASS VI CH 1 क्या, कब, कहाँ और कैसे? NCERT

✓ सुलेमान और किरथर पहाड़ी पर

www.evidyarthi.in

- उत्तर पश्चिम की सुलेमान और किरथर पहाड़ियों वाले क्षेत्र में लगभग आठ हजार वर्ष पूर्व स्त्री पुरुषों ने सबसे पहले गेहूँ तथा जौ जैसी फसलों को उपजाना आरम्भ किया ।
- उन्होंने भेड़ , बकरी, और गाय-बैल जैसे पशुओं को पालतू बनाना शुरू किया ।
- ये लोग गाँव में रहते थे ।



CLASS VI CH 1 क्या, कब, कहाँ और कैसे? NCERT

www.evidyarthi.in

✓ गारो और विंध्य पहाड़ी

उत्तर पूर्व में गारो तथा मध्य भारत में विंध्य पहाड़ियों वाले क्षेत्र में भी कृषि का विकास हुआ, जहाँ सबसे पहले चावल उपजाया गया वे स्थान विंध्य के उत्तर में स्थित थे।



CLASS VI CH 1 क्या, कब, कहाँ और कैसे? NCERT

✓ सिंधु और उसकी सहायक नदियाँ

www.evidyarthi.in

- लगभग 4700 वर्ष पूर्व इन्हीं नदियों के किनारे कुछ आरंभिक नगर फले-फूले।



CLASS VI CH 1 क्या, कब, कहाँ और कैसे? NCERT

✓ गंगा और सोन

- गंगा व इसकी सहायक नदियों के किनारे तथा समुद्र तटवर्ती इलाकों में नगरों का विकास लगभग 2500 वर्ष पूर्व हुआ।
- गंगा के दक्षिण में इन नदियों के आस-पास का क्षेत्र प्राचीन काल में 'मगध' (वर्तमान बिहार में) नाम से जाना जाता था।
- यहाँ शासक बहुत शक्तिशाली थे और उन्होंने एक विशाल राज्य स्थापित किया था। देश के अन्य हिस्सों में भी ऐसे राज्यों की स्थापना की गई थी।

www.evidyarthi.in



CLASS VI CH 1 क्या, कब, कहाँ और कैसे? NCERT

www.evidyarthi.in

□ यात्रा: आजीविका की तलाश, प्रदेशों का विस्तार या रोमांच?



CLASS VI CH 1 क्या, कब, कहाँ और कैसे? NCERT

www.evidyarthi.in

यात्रा:

- कभी लोग काम की तलाश में तो कभी प्राकृतिक आपदाओं के कारण एक स्थान से दूसरे स्थान जाया करते थे।
- कभी-कभी सेनाएँ दूसरे क्षेत्रों पर विजय हासिल करने के लिए जाती थीं।
- इसके अतिरिक्त व्यापारी कभी काफिले में तो कभी जहाजों में अपने साथ मूल्यवान वस्तुएँ लेकर एक स्थान से दूसरे स्थान जाते रहते थे।

CLASS VI CH 1 क्या, कब, कहाँ और कैसे? NCERT

www.evidyarthi.in

- धार्मिक गुरू, लोगों को शिक्षा और सलाह देते हुए एक गाँव से दूसरे गाँव तथा एक कसबे से दूसरे कसबे जाया करते थे।
- कुछ लोग नए और रोचक स्थानों को खोजने की चाह में उत्सुकतावश भी यात्रा किया करते थे।
- इन सभी यात्राओं से लोगों को एक-दूसरे के विचारों को जानने का अवसर मिला।

CLASS VI CH 1 क्या, कब, कहाँ और कैसे? NCERT

www.evidyarthi.in

□ देश के नाम

- ✓ अपने देश के लिए हम प्रायः इंडिया तथा भारत जैसे नामों का प्रयोग करते हैं।
- ✓ इंडिया शब्द इंडस से निकला है जिसे संस्कृत में सिंधु कहा जाता है।
- ✓ लगभग 2500 वर्ष पूर्व उत्तर-पश्चिम की ओर से आने वाले ईरानियों और यूनानियों ने सिंधु को हिन्दोस अथवा इंडोस और इस नदी के पूर्व में स्थित भूमि प्रदेश को इंडिया कहा।

CLASS VI CH 1 क्या, कब, कहाँ और कैसे? NCERT

www.evidyarthi.in

- ✓ भरत नाम का प्रयोग उत्तर-पश्चिम में रहने वाले लोगों के एक समूह के लिए किया जाता था। इस समूह का उल्लेख संस्कृति की आरंभिक (लगभग 3500 वर्ष पुरानी) कृति ऋग्वेद में भी मिलता है। बाद में इसका प्रयोग देश के लिए होने लगा।

CLASS VI CH 1 क्या, कब, कहाँ और कैसे? NCERT

www.evidyarthi.in

□ अतीत की जानकारी के लिए स्रोत

अतीत की जानकारी हम कई तरह से प्राप्त कर सकते हैं।

1. पांडुलिपी
2. अभिलेख
3. लिखित स्रोत
4. पुरातात्विक साक्ष्य

CLASS VI CH 1 क्या, कब, कहाँ और कैसे? NCERT

पांडुलिपी

www.evidyarthi.in



CLASS VI CH 1 क्या, कब, कहाँ और कैसे? NCERT

■ पांडुलिपी

www.evidyarthi.in

•ये पुस्तके हाथ से लिखी होने के कारण पांडुलिपी कही जाती है

•अंग्रेजी में पांडुलिपी के लिए प्रयुक्त होने वाला 'मैनुस्क्रिप्ट' शब्द लैटिन शब्द 'मेनू' जिसका अर्थ हाथ है, निकला है।

•ये पांडुलिपियां प्रायः ताड़ पत्रों अथवा हिमालय क्षेत्र में उगने वाले भूर्ज नामक पेड़ की छाल से विशेष तरीके से तैयार भोजपत्र पर लिखी मिलती है।

CLASS VI CH 1 क्या, कब, कहाँ और कैसे? NCERT

www.evidyarthi.in

■ अभिलेख



CLASS VI CH 1 क्या, कब, कहाँ और कैसे? NCERT

www.evidyarthi.in

■ अभिलेख

- पत्थर अथवा धातु जैसी अपेक्षाकृत कठोर सतहों पर उत्कीर्ण किए गए मिलते हैं।
- इन पर शासकों के आदेश, प्रशंसा, वंशावली एवं कार्यों का विवरण मिलता है।

CLASS VI CH 1 क्या, कब, कहाँ और कैसे? NCERT

www.evidyarthi.in

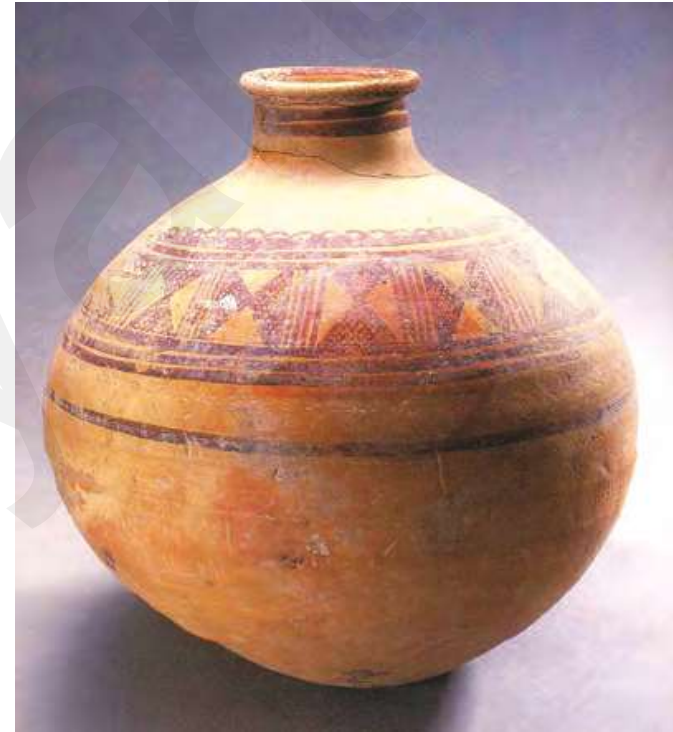
■ लिखित स्रोत

1. महाकाव्य , कविताएं तथा नाटक इत्यादि।
2. इनमें से कई संस्कृति , प्राकृत तथा तमिल में लिखी मिलते हैं।
3. प्राकृत भाषा का प्रयोग आम लोग करते थे।

CLASS VI CH 1 क्या, कब, कहाँ और कैसे? NCERT

■ पुरातात्विक साक्ष्य

www.evidyarthi.in



CLASS VI CH 1 क्या, कब, कहाँ और कैसे? NCERT

www.evidyarthi.in

■ पुरातात्विक साक्ष्य

- पत्थर और ईंट से बनी इमारतों के अवशेष, चित्रों तथा मूर्तियों के अवशेष इत्यादि।
- इनमें औजार, वर्तन, हथियार, आभूषण, मोहरेब इत्यादि।
- इसके अलावा जानवरों, चिड़ियों तथा मछलियों की अस्थियां इत्यादि भी प्राप्त हुई।

CLASS VI CH 1 क्या, कब, कहाँ और कैसे? NCERT

www.evidyarthi.in

□ अतीत, एक या अनेक?

- अलग-अलग समूह के लोगों के लिए अतीत के अलग-अलग मायने थे।
- उदाहरण के लिए आज अंडमान द्वीप के अधिकांश लोग अपना भोजन मछलियाँ पकड़ कर, शिकार करके तथा फल-फूल के संग्रह द्वारा प्राप्त करते हैं। इसके विपरीत शहरों में रहने वाले लोग खाद्य आपूर्ति के लिए अन्य व्यक्तियों पर निर्भर करते हैं। इस तरह के भेद अतीत में भी विद्यमान थे।

CLASS VI CH 1 क्या, कब, कहाँ और कैसे? NCERT

□ तिथियों का मतलब

कुछ महत्वपूर्ण तिथियाँ

www.evidyarthi.in

- ▶ कृषि का आरंभ (8000 वर्ष पूर्व)
- ▶ सिंधु सभ्यता के प्रथम नगर (4700 वर्ष पूर्व)
- ▶ गंगा घाटी के नगर, मगध का बड़ा राज्य (2500 वर्ष पूर्व)
- ▶ वर्तमान (लगभग 2000 वर्ष पूर्व)

CLASS VI CH 1 क्या, कब, कहाँ और कैसे? NCERT

www.evidyarthi.in

□ तिथियों का मतलब

वर्ष की यह गणना ईसाई धर्म-प्रवर्तक ईसा मसीह के जन्म की तिथि से की जाती है। अतः 2000 वर्ष कहने का तात्पर्य ईसा मसीह के जन्म के 2000 वर्ष के बाद से है। ईसा मसीह के जन्म के पूर्व की सभी तिथियाँ ई-पू- (ईसा से पहले) के रूप में जानी जाती हैं। इस पुस्तक में हम 2000 को अपना आरंभिक बिन्दु मानते हुए वर्तमान से पूर्व की तिथियों का उल्लेख करेंगे।

CLASS VI CH 1 क्या, कब, कहाँ और कैसे? NCERT

www.evidyarthi.in

■ इतिहास और तिथियाँ

अंग्रेजी में बी.सी- (हिंदी में ई.पू.) का तात्पर्य 'बिफोर क्राइस्ट' (ईसा पूर्व) होता है। कभी-कभी तिथियों से पहले ए.डी. (हिंदी में ई.) लिखा पाते हैं। यह 'एनो डॉमिनी' नामक दो लैटिन शब्दों से बना है तथा इसका तात्पर्य ईसा मसीह के जन्म के वर्ष से है।

CLASS VI CH 1 क्या, कब, कहाँ और कैसे? NCERT

www.evidyarthi.in

कभी-कभी ए.डी. की जगह सी.ई. तथा बी.सी. की जगह बी.सी.ई. का प्रयोग होता है। सी.ई. अक्षरों का प्रयोग 'कॉमन एरा' तथा बी.सी.ई. का 'बिफोर कॉमन एरा' के लिए होता है। हम इन शब्दों का प्रयोग इसलिए करते हैं क्योंकि विश्व के अधिकांश देशों में अब इस कैलेंडर का प्रयोग सामान्य हो गया। भारत में तिथियों के इस रूप का प्रयोग लगभग दो सौ वर्ष पूर्व आरंभ हुआ था।

कभी-कभी अंग्रेजी के बी.पी. अक्षरों का प्रयोग होता है जिसका तात्पर्य 'बिफोर प्रेजेन्ट' (वर्तमान से पहले) है।